



## GLAS-VORDACH PUNTO

### Montageanleitung



**Schritt für Schritt zum fertig montierten Vordach**

# VORBEREITUNG DER MONTAGE

## Material und Werkzeug



Stift zum Anzeichnen



Zollstock



Wasserwaage



Befestigungsmaterial



Hammer



Gummihammer



19er Maulschlüssel

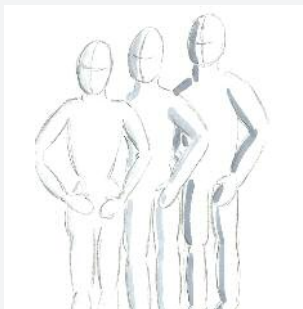


6er Inbusschlüssel

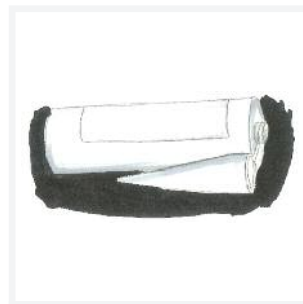


Kreuzschlitz  
Schraubendreher

Planen Sie mindestens  
2 - 3 Personen für die  
Montage ein.



Silikonpistole



Silikon



Silikonspachtel



Spüli



Sprühflasche



Auspuster



Papiertuch-Rolle



Eimer



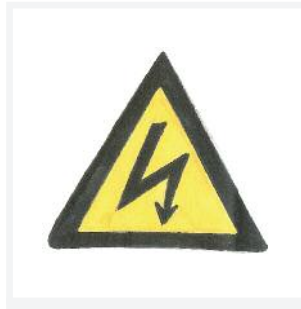
Staubsauger



Bohrmaschine



16er und 20er  
Steinbohrer und 14er  
Holz-/Metallbohrer



Strom



Alu-Gerüst und Leiter  
erleichtern Ihnen  
die Montage.



# PACKLISTE

Set-Inhalt für Glas-Vordach Punto

## Standard-Lieferumfang (Design rund oder eckig)



VSG-Spezialglas in  
Ihrem gewünschten  
Maß



Vordachhalter  
Glas-Wand



Vordachhalter  
Stange-Wand



Vordachhalter  
Glas-Stange



Glashalter rund  
für 12,76 mm Glas



Gewinde-Teller



Zugstäbe  
für Vordächer



Bitte überprüfen Sie bei Speditionsanlieferung, ob Sie eine vollständige Lieferung erhalten haben.

## Optionaler Lieferumfang



**Lotusversiegelung**  
(die versiegelte Seite erkennen  
Sie an der Schutzfolie)

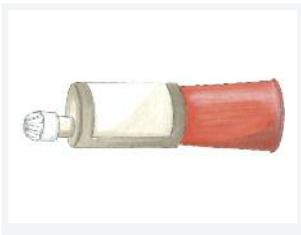


**Regenrinne  
aus Edelstahl**



**Dichtung  
Wandanschluss**

## Befestigungsmaterial



**2-Komponenten-Kleber**



**Gewindestangen**



**Siebhülsen**



**Stockschraube**

# WANDBEFESTIGUNG

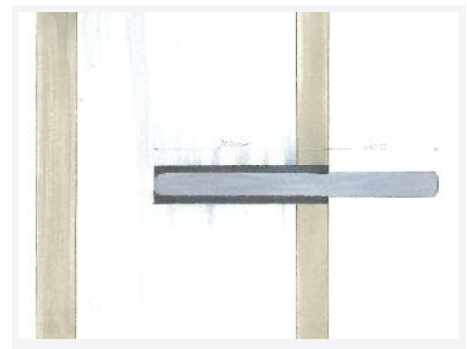
## Die unterschiedlichen Wandarten

Befestigungssysteme müssen auf den Baustoff der Wand abgestimmt sein. Je nachdem, ob Sie das Vordach am Mauerwerk, Holzständerwerk oder einer wärme gedämmten Fassade befestigen wollen, benötigen Sie entsprechendes Material.

Zahlreiche Altbauten besitzen Dämmsysteme, wodurch auf dem Mauerwerk eine dicke Schicht Hartschaum oder Mineralwolle sitzt. Bohren Sie nur diese Schicht an, können Sie nichts daran befestigen. Für eine stabile Verankerung müssen Sie auf jeden Fall bis ins Mauerwerk oder die Betondecke vordringen.

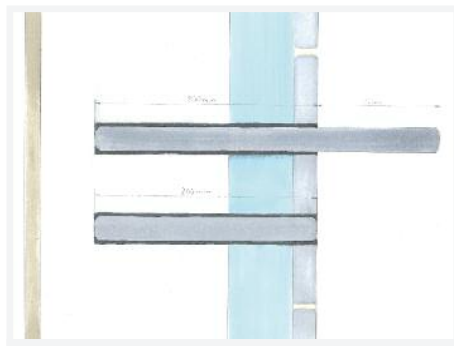
Hier finden Sie eine Übersicht für die gängigen Untergründe.

Wir empfehlen Ihnen, ausschließlich hochwertige Materialien zu verwenden.



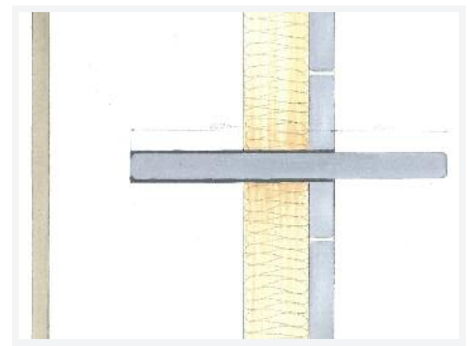
### normales Mauerwerk

Siebhülse bündig, Gewindestange mit 2K-Kleber einkleben



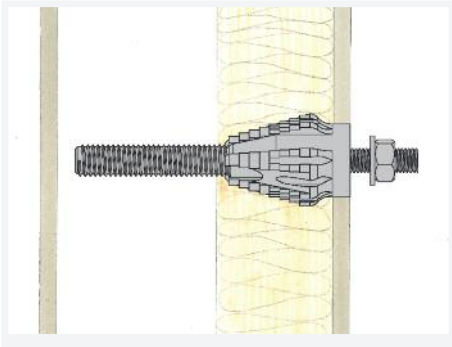
### Mauerwerk + Klinker

Siebhülsen bündig, Gewindestangen einkleben, ca. alle 50 cm Drucklage legen



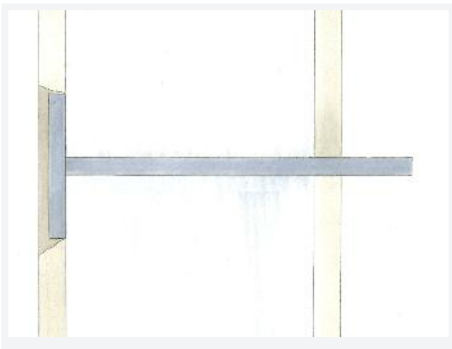
### Mauerwerk + Klinker

Siebhülse bündig, Gewindestange mit 2K-Kleber einkleben



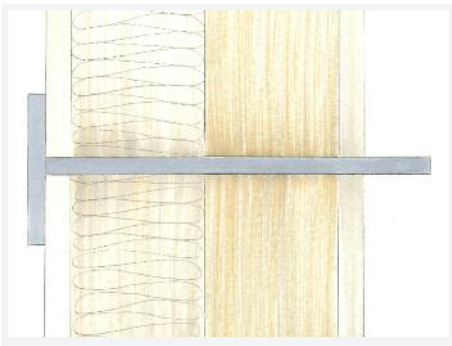
### Wärmedämmverbundsystem

bei tragendem Mauerwerk  
(z.B. Beton): Einkleben mit 2K-Kleber.  
Thermax Dübel oder von M16 auf M12  
abgedrehte Gewindestange



### Porenbeton

Gewindestange von innen  
mit 70er Tellern kontern



### Holzständerwerk

Gewindestange von innen mit  
Konter-Platte verschrauben  
oder Stockschraube



### Wichtige Information:

Unabhängig von Ihrer  
Wandbeschaffenheit  
muss die Gewinde-  
stange vorne immer  
ein M12 Gewinde  
haben, damit die  
Halterungen passend  
angeschraubt werden  
können.

### Achtung:

Es muss in jedem Fall  
eine bauseitige Prüfung  
in Bezug auf die Aus-  
zugskräfte erfolgen.

Bitte beachten Sie bei  
allen Befestigungsarten  
die jeweiligen Angaben  
des Herstellers.

# MONTAGE

Schritt für Schritt Anleitung



1

*Bohrlöcher anzeichnen*



2a

*Bohren*



2b

*Passenden Bohrer verwenden*



3

*Gewindestange ist 3 cm länger als die Siebhülse*



4a

*Absaugen beim Bohren*



4b

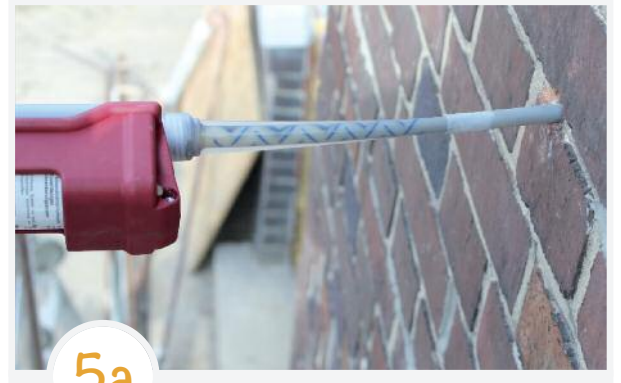
*Gründliches Auspusten der Bohrlöcher*





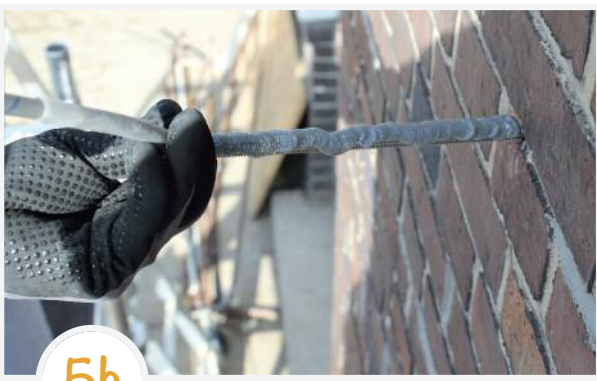
4c

*Herstellerangaben  
für 2K-Kleber beachten*



5a

*Zügiges Einspritzen  
des Klebers*



5b

*Gewindestange  
mit 2K-Kleber*



5c



5d

*Einklopfen*



5e

*Kleberreste abwischen*

**Hinweis**

Bitte die Aushärtezeit vom Hersteller beachten. Danach fahren Sie mit Schritt 6 fort.

# MONTAGE

Schritt für Schritt Anleitung



6a

Gewindeteller andrehen



6b

Halterung aufschrauben



7a

Verbindungsgelenk  
anschrauben



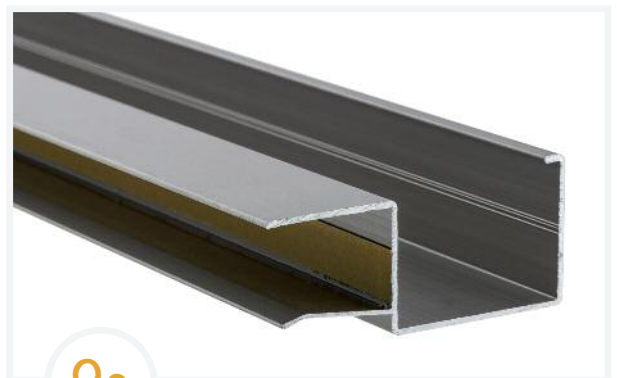
7b

Glashalter anbringen



8

Dichtlippe aufschieben  
und kürzen



9a

Klebestreifen von  
Alu-Regenrinne abziehen



9b

*Edelstahl-Regenrinne  
mit Silikonkleber aufs  
Glas kleben*



10

*Zugstreben andrehen*



11a

*Glassauger ist hilfreich*



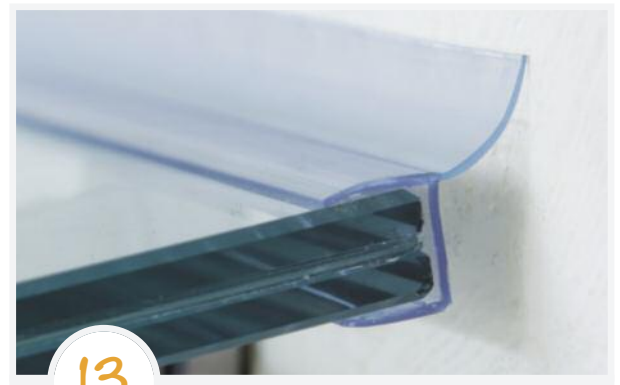
11b

*Glashalter unten  
festdrehen*



12

*Stange an Glashalter  
schrauben*



13

*Wandanschluss mit  
flexibler Dichtlippe*

**Glasprofi24 GmbH**

Brinkeweg 7-11  
D-33758 Schloß Holte-Stukenbrock

Telefon: +49 (0) 52 07 – 95 75 729  
Telefax: +49 (0) 52 07 – 95 75 716

[info@glasprofi24.de](mailto:info@glasprofi24.de)

**[www.glasprofi24.de](http://www.glasprofi24.de)**