

Montageanleitung Tenuta Schiebetür



Schritt für Schritt zur fertig montierten Schiebetür

ALLGEMEINES

VORWORT



Wir freuen uns, dass Sie sich für unser Produkt entschieden haben. Bitte prüfen Sie als erstes den Lieferumfang auf Vollständigkeit.

Legen Sie sich das passende Werkzeug zurecht.

Je nach Größe der Schiebetür sollten Sie mit 1-2 Helfern arbeiten.

Führungsschienen

Die Montageanleitung für die Führungsschiene Tenuta finden Sie auf den Seiten 3-6, für die Führungsschiene Mercato auf den Seiten 7-11.

RUND ODER ECKIG



Unterschiede der Bodenführung

Zur **runden** Laufrolle erhalten Sie die Bodenschiene mit der konvexen Wölbung. Diese hat eine **Aufbauhöhe von 7 mm** und wird auf den fertigen Fußboden aufgeschraubt.

Zur **eckigen** Laufrolle gehört die konkav gewölbte Schiene. Diese wird in den Boden eingelassen und benötigt eine **8 mm tiefe Fuge**, damit sie flächenbündig im Boden liegt.

DAS BENÖTIGEN SIE

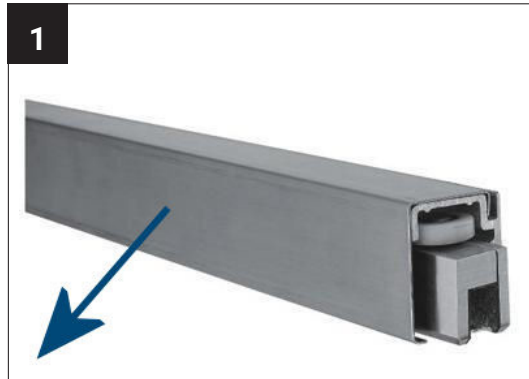
- Innensechskantschlüssel-Satz
- Glassauger
- Bohrmaschine mit Stein- und Metallbohrer
- Kreuzschlitz-Schraubendreher
- Wasserwaage
- Stift zum Anzeichnen
- evtl. Unterlegplättchen zum Ausgleich von Wandunebenheiten
- Silikonkleber
- M8 Senkkopfschrauben

Montage-Reihenfolge

1. Führungsschiene
2. Bodenschiene
3. Laufrollen im Glas
4. Glas einsetzen
5. Griffe, Griffstange und Schließsysteme einsetzen

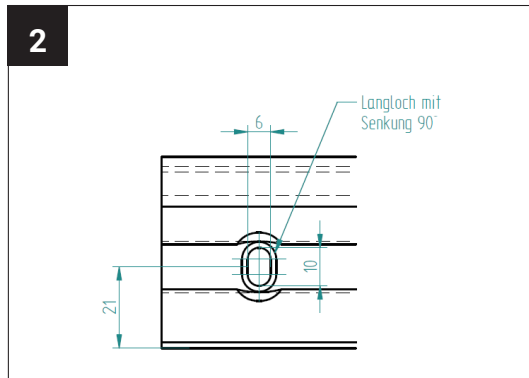
ARBEITSSCHRITTE FÜHRUNGSSCHIENE TENUTA

FÜHRUNGSSCHIENE



Klipsen Sie die Abdeckung von der Laufschiene.

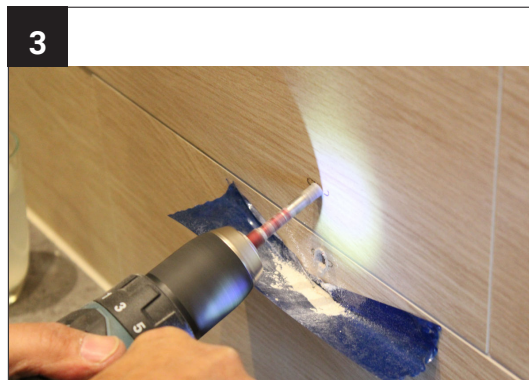
ANZEICHNEN



Ermitteln Sie die korrekte Position der Laufschiene an der Wand / Decke. Richten Sie die Laufschiene mit Hilfe einer Wasserwaage gerade aus und zeichnen die Löcher ein.

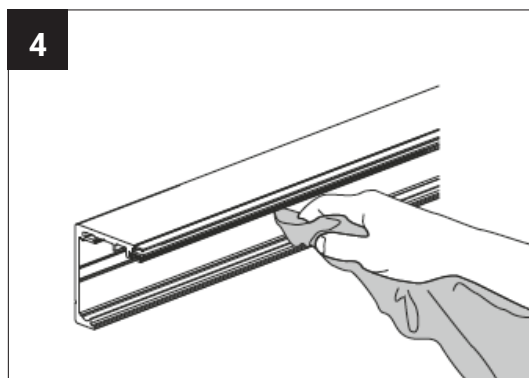
Die Einzelheiten und Maße entnehmen Sie bitte Ihrer technischen Zeichnung.

LÖCHER BOHREN



Bohren Sie nun die Löcher in die Wand und saugen dabei den Bohrstaub ab.

REINIGUNG LAUFSCHIENE



Reinigen Sie das Profil gründlich, damit die einwandfreie Funktion der Laufwagen gegeben ist.

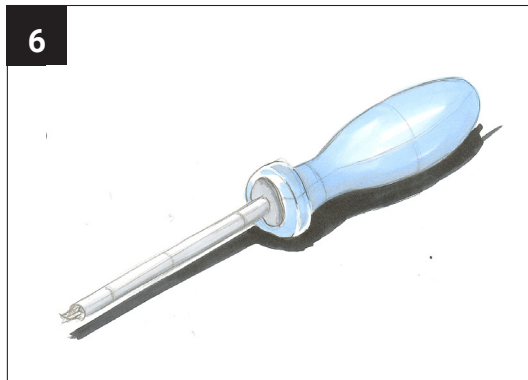
ARBEITSSCHRITTE FÜHRUNGSSCHIENE TENUTA

STOPPER



Schieben Sie die Endstopper auf die Führungsschiene und schrauben Sie diese fest. Die endgültige Fixierung erfolgt nach Einbau der Glastür.

SCHIENEN AN- SCHRAUBEN

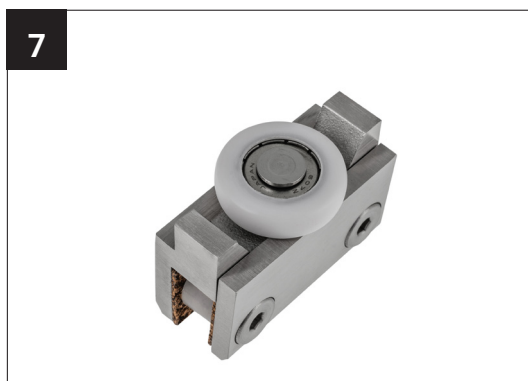


Schrauben Sie nun die Führungsschiene an der Wand bzw. Decke fest und die Bodenschiene auf dem Boden.

Bodenschiene konkav

Bitte beachten Sie die technische Zeichnung für die Einbautiefe im Fußboden.

FÜHRUNG- WAGEN MONTIEREN



Schrauben Sie die Seitenplatte mit dem Innensechskant ab. Setzen Sie den Führungswagen auf die Glasbohrungen Ihrer Schiebetür. Schrauben Sie die Seitenplatte dann wieder an.

BODEN- ROLLEN ECKIG



Nehmen Sie den Magnetdeckel über der Verschraubung ab. Schrauben Sie die Laufrolle auseinander. Stecken Sie die Bodenrolle auf die Glasbohrung Ihrer Schiebetür. Schrauben Sie die Teile wieder zusammen und setzen die Magnetplatte wieder ein.

ARBEITSSCHRITTE FÜHRUNGSSCHIENE TENUTA

BODEN- ROLLEN RUND



Schrauben Sie die Laufrolle auseinander.
Stecken Sie die Bodenrolle auf die Glasbohrung Ihrer Schiebetür.
Schrauben Sie die Teile wieder zusammen.

BÜRSTEN- DICHTUNG

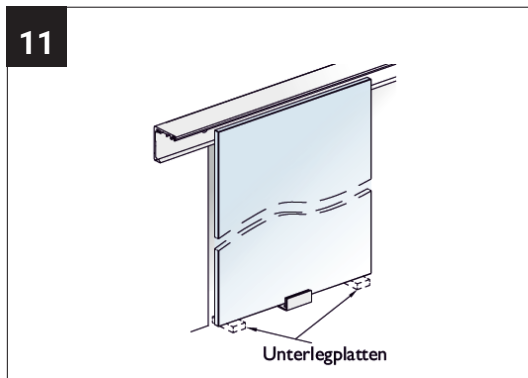


Sofern Sie eine Bürstendichtung verwenden, kleben Sie diese nun aufs Glas der Schiebetür.

fettfreier Untergrund

Reinigen Sie das Glas von Staub und Fett, damit die Dichtung haftet.

GLASTÜR EINSETZEN



Heben Sie die Glastür schräg von unten in die Führungsschiene und richten Sie diese vorsichtig auf, bis sie lotgerecht auf der Bodenschiene steht.

Testen Sie den reibungslosen Lauf, bevor Sie die Abdeckung auf die Führungsschiene klipsen.

ENDSTOPPER FIXIEREN

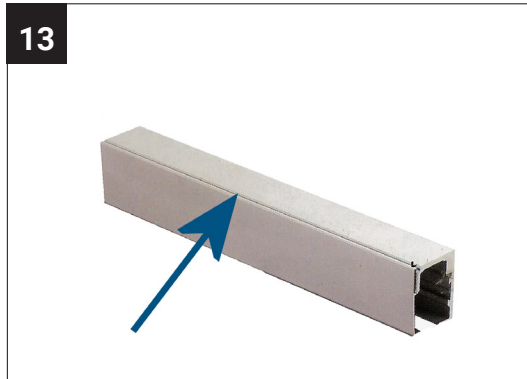


Schrauben Sie die Endstopper nun fest. Die Position ist abhängig von Ihrer Einbausituation, beispielsweise, wenn Sie eine Griffstange verwenden und die Türöffnung begrenzt werden soll.

ARBEITSSCHRITTE FÜHRUNGSSCHIENE TENUTA

ABDECKUNG

13



Klipsen Sie die Abdeckung auf die Führungsschiene.

ENDKAPPEN

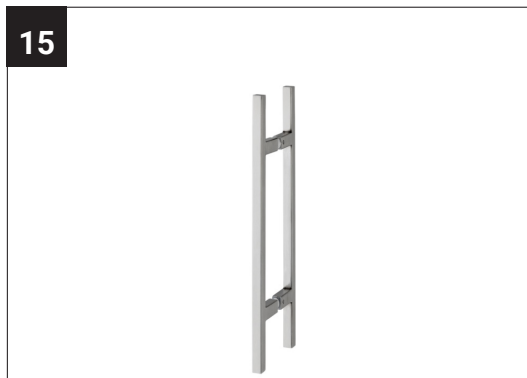
14



Schrauben Sie die Endkappe auf die Führungsschiene.

GRIFFMULDE ODER GRIFF- STANGE

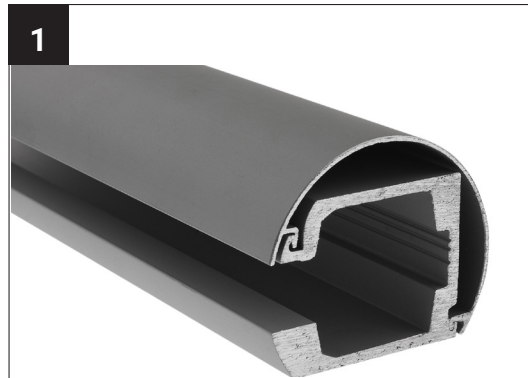
15



Je nachdem, ob Sie eine Griffmulde oder eine Griffstange bestellt haben, schrauben Sie diese jetzt in die Löcher der Glastür.

ARBEITSSCHRITTE FÜHRUNGSSCHIENE MERCATO

WAND-/ DECKEN- MONTAGE

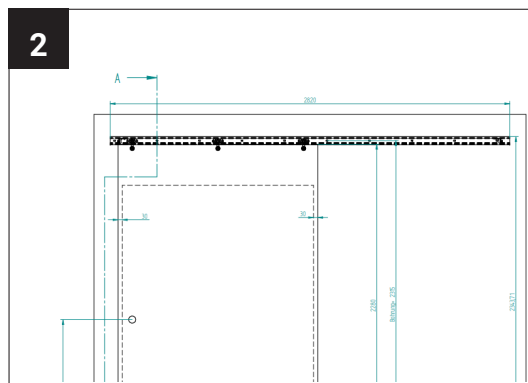


Die **Laufschiene zur Wandmontage** besteht aus Abdeckung und Laufprofil. Bitte nehmen Sie zuerst die Abdeckung vom Laufprofil ab.

Die Laufschiene ist bereits alle 300 mm vorgebohrt.

Die **Laufschiene zur Deckenmontage** bohren Sie bitte selbst an den entsprechenden Befestigungspunkten durch. Je nach Deckenkonstruktion sollten die Löcher einen Abstand zwischen 200-300 mm haben

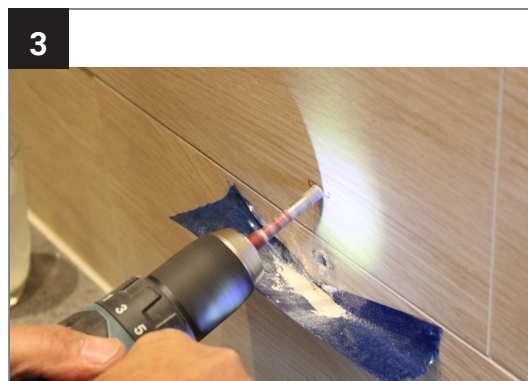
ANZEICHNEN



Ermitteln Sie die korrekte Position der Laufschiene an der Wand / Decke. Richten Sie die Laufschiene mit Hilfe einer Wasserwaage gerade aus und zeichnen die Löcher ein.

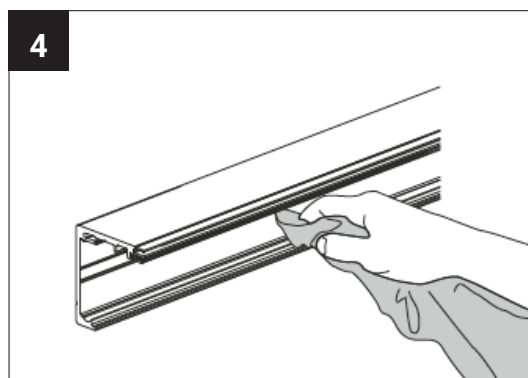
Einzelheiten und Maße entnehmen Sie bitte Ihrer technischen Zeichnung.

LÖCHER BOHREN



Bohren Sie nun die Löcher in die Wand und saugen dabei den Bohrstaub ab.

REINIGUNG LAUF- SCHIENE



Reinigen Sie das Profil gründlich, damit die einwandfreie Funktion der Laufwagen gegeben ist.

ARBEITSSCHRITTE FÜHRUNGSSCHIENE MERCATO

LAUFWAGEN



Setzen Sie die Laufrollen in die Laufschiene ein und positionieren Sie diese ungefähr an der Stelle, wo Sie später die Glastür einsetzen werden.

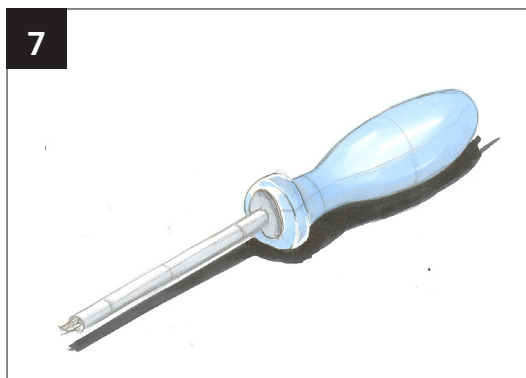
STOPPER



Legen Sie die beiliegende Mutter in die vorgesehene Versenkung. Schrauben Sie den Stift von unten in die Mutter. Die Spitze des Stiftes muss nach oben zeigen. Schieben Sie die Stopper je von rechts und links in die Laufschiene ein. Der Fanghaken zeigt dabei nach oben und wird in der Nut geführt.

In Schritt 16 schrauben Sie den Stopper in Endposition fest.

AN- SCHRAUBEN



Schrauben Sie nun die Laufschiene an der Wand und die Bodenschiene auf dem Fußboden fest.

Bodenschiene konkav

Bitte beachten Sie die technische Zeichnung für die Einbautiefe im Fußboden.

BÜRSTEN- DICHTUNG



Sofern Sie eine Bürstendichtung verwenden, kleben Sie diese nun aufs Glas der Schiebetür.

fettfreier Untergrund

Reinigen Sie das Glas von Staub und Fett, damit die Dichtung haftet.

ARBEITSSCHRITTE FÜHRUNGSSCHIENE MERCATO

GLASHALTER DEMON- TIEREN



Schrauben Sie den Glashalter am Laufwagen mit dem Innensechskantschlüssel auseinander.

BODEN- ROLLEN ECKIG



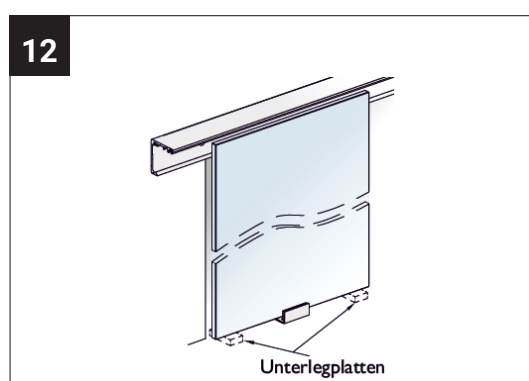
Nehmen Sie den Magnetdeckel über der Verschraubung ab. Schrauben Sie die Laufrolle auseinander. Stecken Sie die Bodenrolle auf die Glasbohrung Ihrer Schiebetür. Schrauben Sie die Teile wieder zusammen und setzen die Magnetplatte wieder ein.

BODEN- ROLLEN RUND



Schrauben Sie die Laufrolle auseinander. Stecken Sie die Bodenrolle auf die Glasbohrung Ihrer Schiebetür. Schrauben Sie die Teile wieder zusammen.

GLASTÜR EINSETZEN

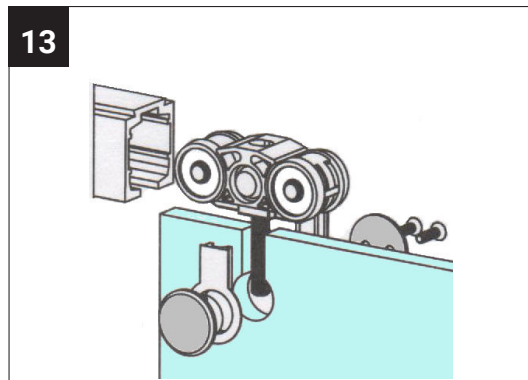


Positionieren Sie die Laufwagen. Stellen Sie dann die Glastür unten auf die Bodenschiene. Oben führen Sie den Steg des Laufwagens in den Glasausschnitt.

Hilfreich ist es, wenn Sie zwei Unterlegplatten (13 mm Höhe) unter die Glastür legen. Somit ist eine optimale Ausrichtung der Glastür möglich.

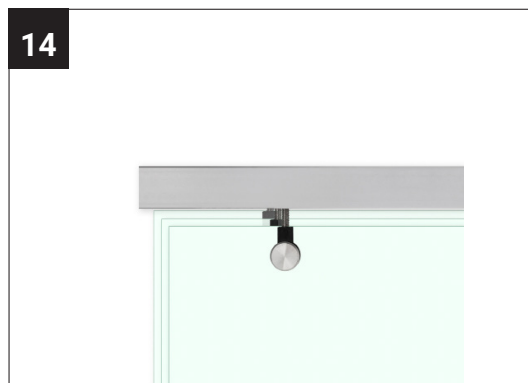
ARBEITSSCHRITTE FÜHRUNGSSCHIENE MERCATO

GLASHALTER MONTIEREN



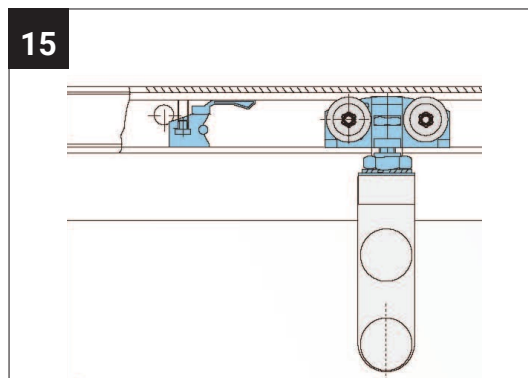
Schrauben Sie die Glashalter im Glas zusammen.

HÖHEN- EINSTELLUNG



Mit der Höheneinstellschraube am Laufwagen kann nun die Glastür angehoben werden, um die Unterlegkeile zu entfernen. Zudem kann nun die Glastür, wenn nötig, ausgerichtet werden.

STOPPER FEST- SCHRAUBEN



Schrauben Sie den Stopper-Stift nun fest. Dabei dreht sich die Spitze in das Laufprofil und klemmt den Stopper fest.

Legen Sie den Abstand zur Laufrolle entsprechend Ihrer Einbausituation fest.

ENDKAPPE LAUFSCHIENE



Klipsen Sie die Endkappen an den Laufschienenprofilenden auf.

ARBEITSSCHRITTE FÜHRUNGSSCHIENE MERCATO

GRIFFMULDE ODER GRIFF- STANGE



Je nachdem, ob Sie eine Griffmulde oder eine Griffstange bestellt haben, schrauben Sie diese jetzt in die Löcher der Glastür.