



Glasprofi24 GmbH
Brinkeweg 7-11
D-33758 Schloß Holte-Stukenbrock
Telefon: 05207 95757 - 29
Fax: 05207 95757 - 16
E-Mail: info@glasprofi24.de
www.glasprofi24.de



Montageanleitung Glasvordach Punto



Einleitung

Herzlichen Glückwunsch! Mit dem Glasvordach Punto haben Sie ein hochwertiges Produkt erworben. Wir wünschen Ihnen viel Erfolg bei der Montage und lange Freude an Ihrem Produkt.

Bitte kontrollieren Sie zuerst die gelieferte Ware auf Vollständigkeit.

1 Halteset besteht aus:

- 1 Vordachhalter Glas-Wand 8300E-5
- 1 Vordachhalter Stange-Wand 8300E-6
- 1 Vordachhalter Glas-Stange 8300E-2
- 1 Zugstab 8300E-4
- 1 Wandteller 8300E-7

Optionaler Lieferumfang:

- Lotusversiegelung; die versiegelte Seite erkennen Sie an der Schutzfolie
- Regenrinne
- Dichtlippe für Wandabschluss
- Befestigungsmaterial (variiert je nach Art des Wandaufbaus)



Mindestens 2 Personen werden benötigt

Vorbereitung

Sie benötigen:

- Bohrmaschine mit 14er/16er/20er Bohrer
- Wasserwaage
- Zollstock
- Hammer
- 19er Maulschlüssel
- Silikonpistole
- Gerüst und Leiter
- Strom
- Staubsauger
- Stift zum Anzeichnen der Bohrlöcher
- Kreuzschlitz-Schraubendreher
- Inbusschlüssel
- Decke als Unterlage
- Kabeltrommel

Haben Sie das Befestigungsmaterial dazu bestellt, ist der Inhalt auf die Anzahl Ihrer Haltesets abgestimmt. Wir empfehlen / liefern folgende Mengen pro Halteset:

1. Mauerwerk
50 cm Gewindestange Edelstahl M12
50 cm Siebhülse Metall M14
120 ml Verbundmörtelkartusche
2. Mauerwerk + Klinker
66 cm Gewindestange Edelstahl M12
66 cm Siebhülse Metall M14
150 ml Verbundmörtelkartusche
3. Wärmedämmverbundsystem
2 x 50 cm Gewindestange M16 auf M12 abgedreht
100 cm Siebhülse Metall M18
225 ml Verbundmörtelkartusche
4. Holzständerwerk
2 x Stockschrauben VA M12 x 180mm

Beispielrechnung bei 4 Haltesets

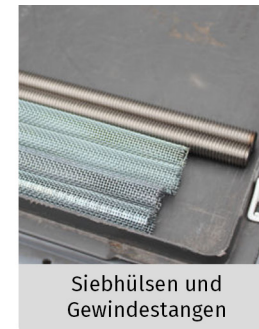
- 2 x 100 cm Gewindestange M12
- 2 x 100 cm Siebhülse M14
- 480 ml Verbundmörtelkartusche



Entsprechend bauseits zuschneiden!



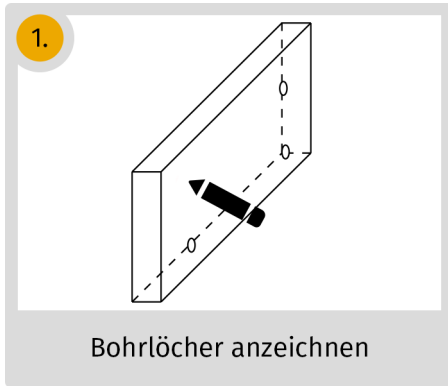
Stockschraube für Holzständerwerk



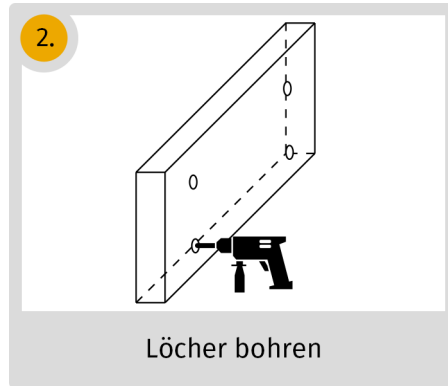
Siebhülsen und Gewindestangen



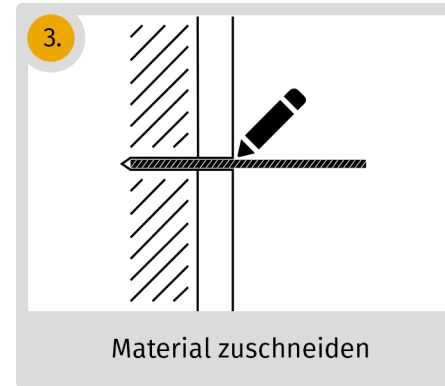
Material für wärmege-dämmte Fassade



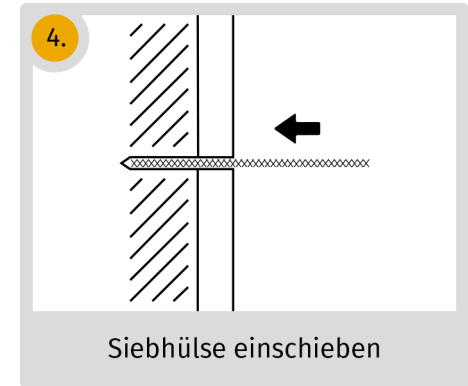
- Ermitteln Sie die Haustürmitte: ca. 20 cm über dem Türrahmen einen ersten Basispunkt anzeichnen.
- Wasserwaage hier ausrichten und Basislinie anzeichnen.
- Bohrlöcher für die unteren Glashalter einzeichnen.
- Darüber Bohrlöcher für die Wand-Stange-Halter einzeichnen.
- Abstände entnehmen Sie der technischen Zeichnung zu Ihrem Vordach.



- Prüfen Sie die Wand vor dem Bohren, auf Leitungen oder Ähnliches.
- Durchschnittlich sollten Sie bei einem normalen Mauerwerk 20 bis 25 cm tief bohren. Beachten Sie, dass dies stark von der Wandbeschaffenheit abhängt.



- Siebhülse einführen und Schnittpunkt markieren.
- Kürzen Sie die Siebhülse laut Markierung, die Gewindestange sollte ca. 3 cm länger sein.



- Säubern Sie das Bohrloch mit einem Auspuster und Staubsauger.
- Schieben Sie die zugeschnittene Siebhülse in die Wand.
- Mischen Sie den 2-Komponenten Kleber entsprechend der Hersteller-Angaben.

Sie benötigen:

Wärmedämmverbundsystem:

- 20er Bohrer
- Siebhülsen M18
- Gewindestangen M16

Holz:

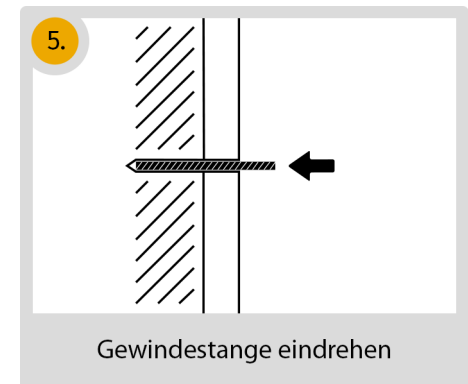
- Akkuschrauber
- Stockschrauben für HSW

Mauerwerk:

- 16er Bohrer
- Siebhülse M14
- Gewindestange M12



Hinweis: Richtige Mischung ist bei gleichmäßigem Farbton erreicht.
Arbeiten Sie zügig!



- Schieben Sie die Gewindestange mit drehenden Bewegungen ins Bohrloch.
- Beachten Sie die Aushärtungszeit für den Kleber laut Temperatur und Herstellerangaben!



Montageanleitung Glasvordach Punto

Montage

6.

Befestigung verschrauben

- Schrauben Sie zuerst die Gewindeteller 8300E-7 auf.

- Danach folgen die Halter: unten 8300E-5 und oben 8300E-6

7.

Halter am Glas anbringen

- Schrauben Sie die Halter aufs Glas. An den Zugstangen befestigen Sie das Verbindungsgelenk für den Glashalter.

9.

Optionale Regenrinne

- Im Falle einer Alu-Regenrinne: Fixieren Sie die Rinne mit Hilfe des Selbstklebestreifens auf der Vorderkante vom Glas.

- Im Falle einer Edelstahl-Rinne: Kleben Sie die Rinne mit Silikon an die Glas-Vorderkante.

10.

Zugstangen anbringen

- Schrauben Sie die Zugstangen am Rechtsgewinde mit ca. 2 Umdrehungen in die oberen Wandhalter.

- Sie können vorerst einfach runter hängen.



Festdrehen der Gewindeteller mit einer Greifzange

8.

Optionale Dichtlippe

- Im Falle einer Dichtlippe: Schieben Sie die Dichtung auf die Glasseite, die an der Wand sitzen wird und kürzen Sie diese bei Bedarf mit einem Cutter.
- Hinweis: Die Lippe zeigt nach oben.

11.

Glas anbringen

- Tragen Sie das Glas nun vorsichtig zum Montageort und lagern Sie es weich zwischen.
- Heben Sie das Glas hoch, damit es über den unteren Wandhaltern liegt. Schrauben Sie Wand- und Glashalter nun mit einem Inbusschlüssel zusammen.

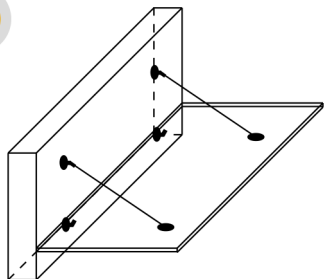


Hinweis: Es werden 2-4 Personen benötigt!



Die letzten Schritte

12.



In Position bringen

• Im nächsten Schritt klappen Sie das Glas hoch, bis Sie mit den vorderen Glashaltern die Zugstreben erreichen.

• Schrauben Sie die Gelenke der Zugstangen mit dem Inbusschlüssel an die vorderen Glashalter.

• Im Falle einer Dichtlippe: Achten Sie darauf, dass die Lippe an der Wand nach oben weggeklappt ist.



• Justieren Sie die Zugstangen möglichst parallel und richten nun Ihr Vordach waagrecht aus. Nehmen Sie eine Waasserwaage hinzu.

Hat alles geklappt? Wir würden uns über ein Foto von Ihrem erfolgreich montierten Vordach freuen und stellen es gerne auf unsere Homepage.

Ihr Glasprofi24-Team

Pflegehinweise

Damit Sie lange Freude an Ihrem Vordach haben, empfehlen wir Ihnen eine regelmäßige Pflege von Glas und Edelstahl.

EDELSTAHL: Edelstahl „rostfrei“ ist ein sehr widerstandsfähiger Baustoff und besonders witterungsbeständig. Trotzdem kann Edelstahl durch Ablagerungen wie Flugrost, tausalzhaltiges Spritzwasser, Luftverschmutzung, Industrie- und Verkehrsabgase usw. beeinträchtigt werden.

Sie sollten Ihr Vordach deswegen in regelmäßigen Abständen von Verunreinigungen säubern. Für eine Reinigung des Edelstahls reicht manchmal schon ein kräftiger Regenschauer. Ansonsten nehmen Sie zum Säubern ein Edelstahl Pflegemittel zur Hilfe. Fingerabdrücke können Sie mit einem Microfasertuch und etwas Spülmittel effektiv zu Leibe rücken. Vermeiden Sie allerdings die Anwendung von Produkten, die viel Chlorid oder Salzsäure enthalten.

GLAS: Dauerhaft schmutz- und wasserabweisend ist Ihr Glasvordach mit einer werkseitigen Lotusversiegelung. Diese können Sie nachträglich auch manuell auftragen. Verzichten Sie bei der Reinigung allerdings auf Scheuermittel, da diese die Versiegelung entfernen können. Ansonsten reinigen Sie Ihr Glasvordach wie ein Fenster: Mit Wasser und glastauglichem Putzmittel.

Weitere Informationen

Unser Vordach-Modell „Punto“ fertigen wir ausschließlich aus Verbund-Sicherheitsglas mit teilvorgespanntem Glas (TVG) an. Es ist bestens für dein Einsatz im Überkopfbereich geeignet.

Wir sind darauf spezialisiert, ausgesuchtes Glas von namhaften Herstellern mit hochwertigem Edelstahl zu kombinieren. Neben unseren Standard-Produkten erhalten Sie bei uns Maßanfertigungen gemäß Ihrer individuellen Wünsche. In einer Qualität zu vernünftigen Preisen.

