

Beschlag mit Softclose Funktion



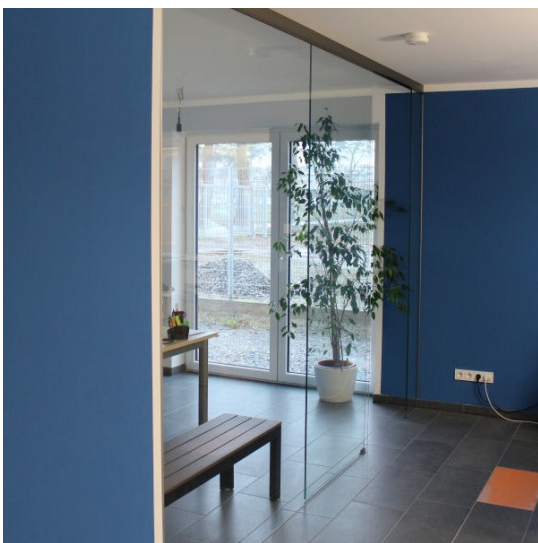
Die Schiebetür Piano ist durch das hochwertige Aluminium-Beschlagsset in Edelstahl-Optik gekennzeichnet. Ein komfortabler Selbsteinzug (Softclose) sorgt für den sanften Türstopp und das automatische Einziehen bis zur Endposition.

Der in der Schiene geführte Laufwagen hat zwei pendelnd gelagerte Rollen, die für eine sichere Bewegung und Laufruhe sorgen. Der Laufwagen ist flexibel am Glas zu befestigen, da das Glas nur geklemmt wird. Zu einem Schiebetürsystem gehören zwei Laufwagen, die für das jeweilige Türgewicht ausgelegt sind. Während der Montage ist die Höhe der komplett eingebauten Tür noch in einem Spielraum von +/- 3,5 mm fein justierbar.

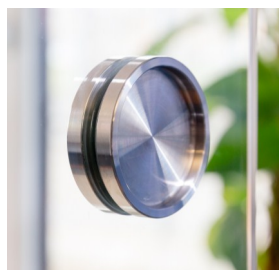
Die Schiebetür ist 1- oder 2-flügelig erhältlich und entweder wand- oder deckenseitig zu befestigen. Ebenfalls lässt sich das System mit entsprechenden Zusatzkomponenten in eine Ganzglasanlage mit Festteilen und Oberlicht integrieren.

Piano Schiebetüren sind aus Sicherheitsglas in der Stärke von 8 bis 10,76 mm gefertigt. Die Glasgestaltung ist in klar, satiniert, teilflächig satiniert, farbig, mit Strukturglas oder mit individueller Bedruckung möglich.

Beidseitige Griffmulden oder Griffstangen sind Bestandteil des Komplettssets.

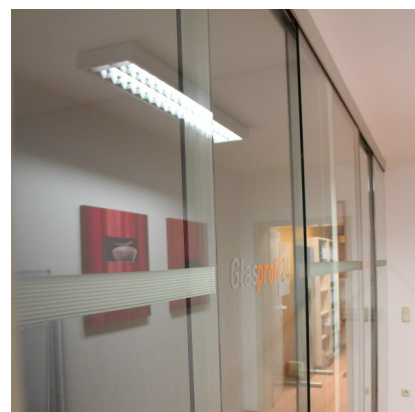


Softclose
Funktion



Piano Vorteile im Überblick

- Einscheiben-Sicherheitsglas der Stärke 8 oder 10 mm
- Verbundsicherheitsglas der Stärke 8,76 oder 10,76 mm
- Glasgestaltung frei wählbar
- Softclose-Funktion inklusive
- Komplettsystem bestehend aus Glas, Laufschiene und Laufwagen, Stopper, Bodenführung, Endstopfen
- Griffstange oder Griffmulde wählbar
- Höhenverstellung bei komplett eingebauter Tür möglich



Optionen zur Glasschiebetür Piano

**Wand- oder Deckenbefestigung**

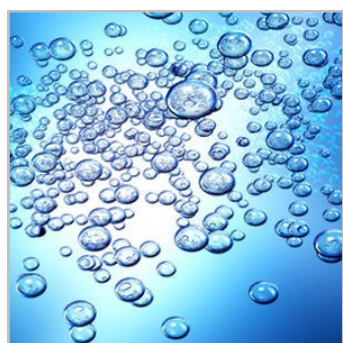
- vorgerichtet für die einfache Montage entweder an der Decke oder an der Wand
- im Profil befinden sich Lochsenkungen für ein vereinfachtes Durchbohren

**Griffmulde**

- geschlossen oder offen

**Griffstange**

- beidseitiger Langgriff in 400 oder 800 mm
- bitte beachten Sie, dass die Tür somit nicht vor der Wand laufen kann und etwas in der Türöffnung stehen bleibt

**Glasversiegelung**

- Glas-Versiegelung mit Signapur Advanced (5 Jahre Hersteller-Garantie)
- Wasser und Schmutz fließen einfacher ab; Reinigungsaufwand wird reduziert
- empfehlenswert, wenn die Schiebetür in Feuchträumen eingesetzt wird

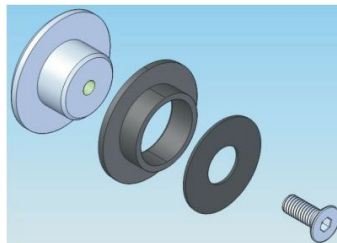
**Wandabstand**

- Abstandsverlängerung zur Wand (z.B. wg. alter Türzargen) mit Distanzplatten
- variabler Abstand mit 5, 10, 15 oder 20 mm möglich
- Endkappen mit entsprechender Verlängerung, bauseits individuell zu kürzen

Optionen zur Glasschiebetür Piano

**Bürstendichtung**

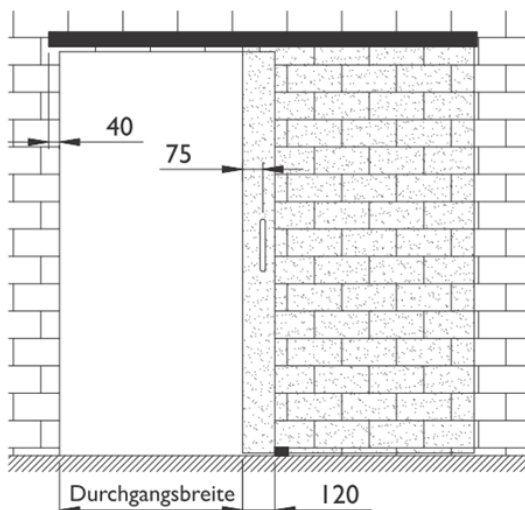
- dichtet den Spalt zur Wand und zum Boden ab
- gegen Zugluft und Staub
- einfaches Aufkleben aufs Glas

**Befestigung in Ganzglas-Anlage**

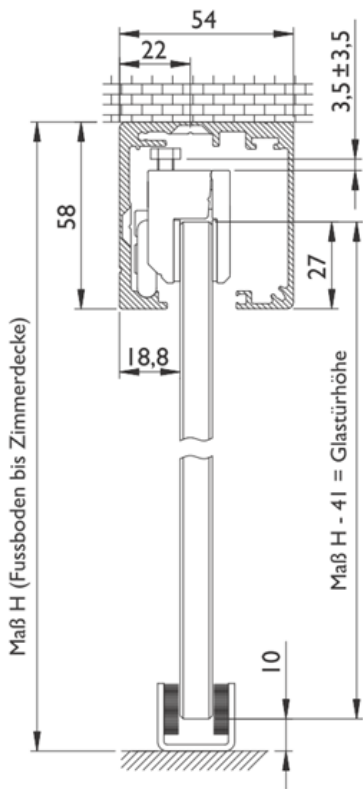
- zur Befestigung der Laufschiene im Glas
- ideal für die Realisierung von Rauntrennwand-Systemen mit Ganzglas

Technische Informationen

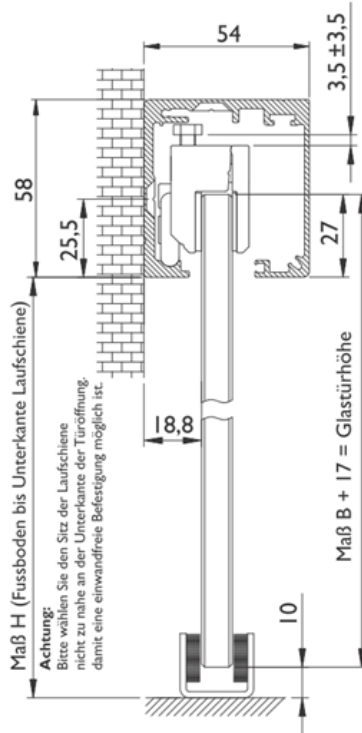
- flexible Höhen-Einstellmöglichkeit der Glasschiebetür bei eingebauter Tür bis +/- 3,5 mm
- Montage an Wand oder Decke möglich

**Bitte beachten Sie:**

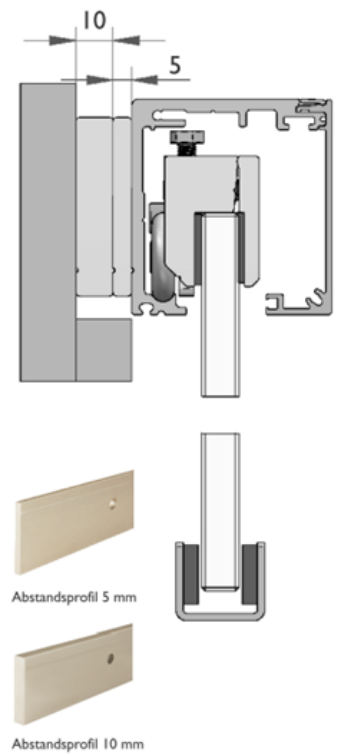
Bei Verwendung von Griffstangen kann die Schiebetür nicht ganz vor die Wand geschoben werden. Die Durchgangsbreite wird um 120 mm verkürzt.



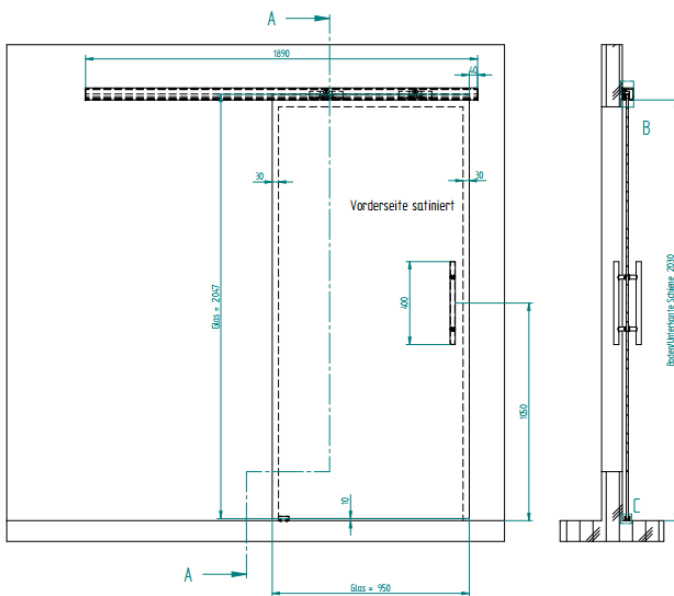
Deckenbefestigung



Wandbefestigung



Wandbefestigung mit Distanzplatten



technische Zeichnungen zum Produkt

Basis-Zeichnungen zum Download im [Netz](#)

individuelle technische Zeichnung mit Kundenmaß