



DER OPTIMALE GLASSCHUTZ



Schützen Sie Ihr Glas vor Verschmutzung und Alterung

Glasprofi24 liegt es sehr am Herzen, dass Sie auch nach vielen Jahren noch Freude an Ihren Glasprodukten haben. Richtig gepflegt, glänzt Glas auch nach vielen Jahren noch wie am ersten Tag. Wir haben Produkte für Sie im Angebot, die optimal aufeinander abgestimmt sind, um Ihnen die Pflege enorm zu erleichtern. Da es sich um professionelle Versiegelungen handelt, werden sie im Werk aufgetragen. Die Beschichtungen können ein- und beidseitig aufgetragen werden.

Wir empfehlen eine Glasversiegelung, bei viel genutzten oder schwer zugänglichen Flächen. Bestellen Sie die gewünschte Versiegelung direkt, bei der Kaufabwicklung Ihres gewünschten Glas Produktes, mit.

Glas mit Beschichtung



UNSERE PRODUKTE

Signapur Versiegelung

Glasprofi24 Pearl

Repel - Glasreiniger

HALTBARKEIT

5 Jahre +

3 Jahre +

Reiniger und dauerhafte Pflege



SIGNAPUR VERSIEGELUNG



WENIGER REINIGUNGSaufWAND - LÄNGER SCHÖNES GLAS!

SIGNAPUR ist eine hydrophobe, wasser- und schmutzabweisende Oberflächenversiegelung für Glas, die den sogenannten Lotuseffekt nutzt. Durch die Veredelung mit SIGNAPUR wird Glas dauerhaft vor Schmutz und Umwelteinflüssen geschützt, denn sie können nicht mehr ins Glas eindringen und zu Verwitterung bzw. Glaskorrosion führen. Nach der Versiegelung kann der Schmutz zudem mit sehr geringem Zeit- und Kraftaufwand weggewischt werden.

Weitere Vorteile professioneller Glasversiegelung:



ZEIT & GELD

Sie sparen Zeit und Kosten durch 50 % weniger Reinigungsaufwand.



UMWELTSCHUTZ

Sie sparen Wasser und Putzmittel und schützen die Umwelt.



GEWÄHRLEISTUNG

Der Hersteller gewährleistet 5 Jahre Wirksamkeit.



DAUERWIRKUNG

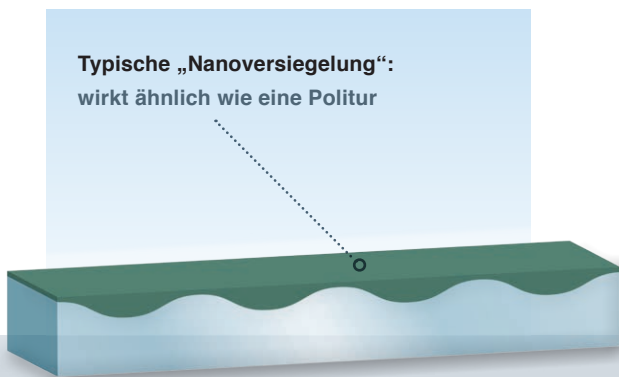
Eine Studie beweist die Wirksamkeit auch nach 7 Jahren.*



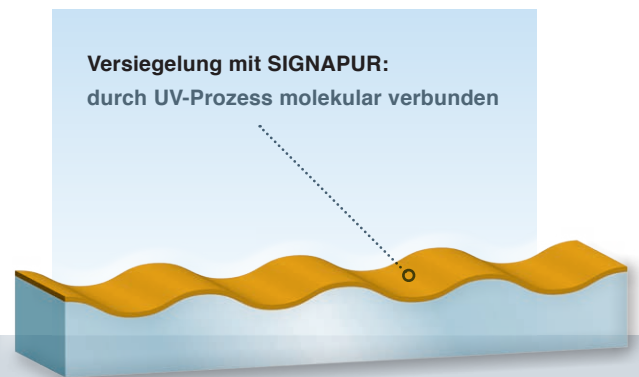
GLASREINIGUNG

Es können alle handelsüblichen Glasreiniger verwendet werden.** Wir empfehlen Repel.

Die Wirkweise der Versiegelung mit **SIGNAPUR**:



Alternative Produkte zur Glasversiegelung legen sich lediglich über die Glasoberfläche ...



... SIGNAPUR dagegen verbindet sich mit der Glasstruktur. Dadurch lässt es sich nur durch mechanischen Abrieb vom Glas entfernen – und nicht einfach abwischen!

SIGNAPUR verbindet sich nach dem Aufbringen fest mit der Oberfläche des Glases und bildet eine dauerhafte mikro- und nanoskopische Struktur. So bleiben Schmutzpartikel auf dem versiegelten Glas deutlich weniger haften als auf unbehandeltem Glas. Der Aufwand zur Reinigung erleichtert sich durch SIGNAPUR spürbar, denn die Gläser müssen deutlich seltener und mit geringerem Einsatz von Kraft und Reinigungsmitteln geputzt werden. Teilweise reicht schon Regen bzw. Duschwasser aus, um vom selbstreinigenden Effekt des versiegelten Glases zu profitieren. Auch das Eindringen von Kalkablagerungen und aggressiven Umwelteinflüssen wird verhindert. Das Glas bleibt damit länger vor Alterungsprozessen geschützt und erscheint langfristig heller und attraktiver.

Für diese Bauelemente aus Glas eignet sich **SIGNAPUR**:

Eine Versiegelung mit SIGNAPUR ist bei allen Produkten sinnvoll, die regelmäßig Schmutz, Kalk und Witterungseinflüssen ausgesetzt sind. Durch SIGNAPUR fügen diese dem Glas weniger Schaden zu und lassen sich somit leichter entfernen.

Außerdem sorgt SIGNAPUR für eine wesentliche Erleichterung bei allen Produkten, die eine große zu reinigende Fläche aufweisen bzw. für die Reinigung schlecht erreichbar sind. Hier stellt der geringere Reinigungsaufwand einen spürbaren zeitlichen und finanziellen Vorteil dar.

Bei folgenden Produkten empfehlen wir Ihnen die Versiegelung mit SIGNAPUR:

- Vordächer
- Duschen
- Balkonbrüstungen
- Glaszäune



Glasprofi24 GmbH
Brinkeweg 9 - 11
33758 Schloß Holte
Deutschland

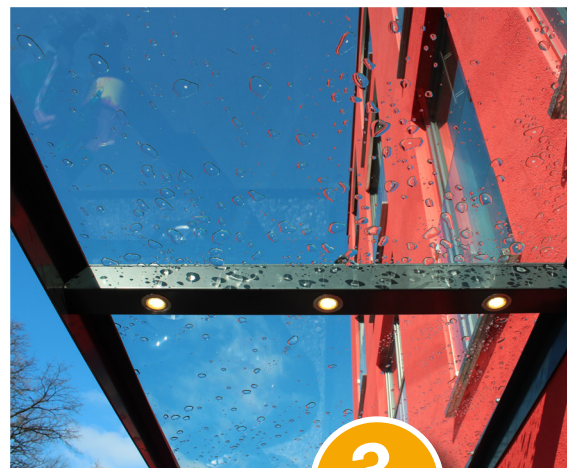
Telefon: +49 (0) 52 07. 95 75 7-29
Telefax: +49 (0) 52 07. 95 75 7-16
E-Mail: info@glasprofi24.de
Internet: www.glasprofi24.de

GLASPROFI24 PEARL



GLASPROFI24 PEARL - Versiegelung für alle Glasflächen

Die Polymerbeschichtung verschließt zuverlässig die letzten mikroskopisch kleinen Poren in der glatten Oberfläche des Glases. Dadurch wird die Angriffsfläche für hartnäckige Schmutzablagerungen weitgehend reduziert. Rost, Seifenrückstände, Kalk und andere mineralische Ablagerungen haben auf den versiegelten Flächen kaum eine Chance sich festzusetzen. Auf der versiegelten Oberfläche lassen sie sich zudem relativ einfach entfernen, da Sie schon mit Wasser einfach weggespült werden können: Der sogenannte Lotus- bzw Selbstreinigungseffekt. PEARL schützt das Glas außerdem vor Glaskorrosion, da chemische und physikalische Angriffspunkte durch die Nanoversiegelung minimiert werden. Wir können PEARL zielgenau dort einsetzen wo Sie es wünschen: Sowohl einseitig, als auch von beiden Seiten.

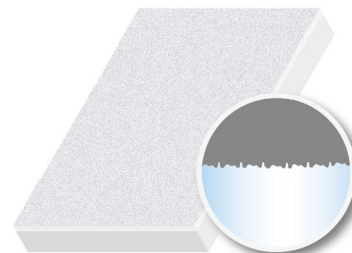


3
JAHRE

Wie funktioniert der GLASPROFI24 PEARL?

Mit Glasprofi24 Pearl

Ohne Glasprofi24 Pearl



Glasprofi24 PEARL wird direkt ab Werk auf Ihre Glasprodukte aufgetragen. Besonders zu empfehlen ist die PEARL Versiegelung in Bereichen die viel genutzt werden oder an Stellen die nach erfolgter Montage nur schwer zu Reinigen sind, wie die Außenseite von Brüstungen. Seine optimale Wirkung erlangt Glasprofi24 Pearl im Nassbereich bei Duschattrennungen oder auch im Außenbereich bei Vordächern, Brüstungen und Wind-Sichtschutz. Der Effekt zur einfachen Reinigung und auch zum Schutz gegen eine Glasalterung ist auch bei Trennwänden, Türen und Brüstungen in stark genutzten Räumen klar erkennbar. Je nach Einsatzgebiet liegt der deutliche Vorteil bei min. 3 Jahren oder ist auch deutlich länger nachweisbar. Zur täglichen Reinigung empfehlen wir unseren darauf abgestimmten Glas- und Oberflächenreiniger "REPEL".

REPEL GLAS- UND OBERFLÄCHENREINIGER

REINIGER

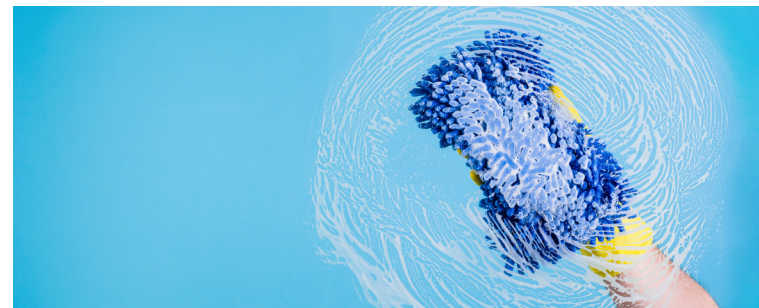
Mit unserem Repel Glasreiniger bieten wir Ihnen den optimalen Glasreiniger, sowohl für die versiegelten Glasflächen aber auch zur Reinigung aller anderen Glasflächen an. Dieser speziell für die Glasindustrie entwickelte Glasreiniger, reinigt nicht nur das Glas, sondern unterstützt auch den Nanoeffekt bei unseren Werkseitig beschichteten Gläsern. Daher empfehlen wir Repel bei jeglichen von uns gekauften Glasprodukten, damit Sie lange Freude an den Produkten haben und wenig Pflegeaufwand.



(enthält 946 ml)



Verwenden Sie REPEL wie normalen Glasreiniger: Aufsprühen, kurz einwirken lassen und die Fläche wie gewohnt trockenwischen.
Der Vorteil: Schnelle optimale Reinigung, verlängerte Reinigungsintervalle, herrlicher Glanz und damit lange Freude an Ihren Glasprodukten.



Für diese Bauelemente eignet sich **Repel**:

- Vordächer
- Duschen
- Brüstungen
- Trennwände
- Wind- und Sichtschutz
- Schiebetüren
- **uvm.**



Glasprofi24
DUSCHEN, SCHIEBETÜREN, VORDÄCHER, ETC.

Glasprofi24 GmbH
Brinkeweg 9 - 11
33758 Schloß Holte
Deutschland

Telefon: +49 (0) 52 07. 95 75 7-29
Telefax: +49 (0) 52 07. 95 75 7-16
E-Mail: info@glasprofi24.de
Internet: www.glasprofi24.de